

PROJEKT
STAŁEJ ORGANIZACJI RUCHU DROGOWEGO
WYNIKAJĄCEGO
z rozbudowy ul. Łąkowej w Kulszach Kościelnych
w lok. rob. 0+000 – 0+391,00

INWESTOR: GMINA KULESZE KOŚCIELNE

PROJEKTANT: Mirosław Łuniewski
Nr upr. proj. UAN.7342-108/94

Zatwierdzam
Projekt stałej organizacji ruchu drogowego

Styczeń 2017 r.

KARTA

uzgodnień projektu organizacji ruchu drogowego po wykonaniu rozbudowy ul. Łąkowej w
Kuleszach Kościelnych w lok. rob. 0+000 – 0+391,00

Nazwa instytucji	Data i podpis
Komenda Powiatowa Policji Seksja Ruchu Drogowego w Wysokiem Mazowieckiem	
Urząd Gminy w Kuleszach Kościelnych	

OPIS TECHNICZNY

do projektu organizacji ruchu drogowego wynikającego z rozbudowy ul. Łąkowej w Kuleszach Kościelnych w lok. rob. 0+000 – 0+391,00

1. Zakres opracowania

Projekt obejmuje opracowanie sposobu organizacji ruchu drogowego wynikającego z rozbudowy ul. Łąkowej w Kuleszach Kościelnych w lok. rob. 0+000 – 0+391,00.

2. Podstawa opracowania

- Rozporządzenie Ministra Infrastruktury z dnia 03 lipca 2003 r (Dz. U. Nr 220 poz.2181 z dnia 23 grudnia 2003 r.) w sprawie warunków technicznych dla znaków i sygnałów drogowych oraz urządzeń bezpieczeństwa ruchu drogowego i warunków ich umieszczania na drogach.

- Rozporządzenie Ministra Transportu i Gospodarki Morskiej z dnia 2 marca 1999 r w sprawie warunków technicznych, jakim powinny odpowiadać drogi i ich usytuowanie (Dz.U.Nr 43 z dnia 14 maja 1999 r.)

- podkładu geodezyjnego w skali 1:500
- pomiary terenowe wykonane w m-cu grudniu 2016 r.

3. Stan projektowany

Ul. Łąkowa w Kuleszach Kościelnych w lok. rob. 0+000 – 0+391,00 po rozbudowie posiadać będą nawierzchnię bitumiczną o niżej wymienionych parametrach:

- szerokość nawierzchni bitumicznej 6,00 m
- szerokość parkingów dla samochodów osobowych prostopadłych do osi ulicy 4,50 m
- szerokość lewostronnego chodnika 1,50 m
- szerokość prawostronnego pobocza gruntowego 1,00 m

Przy projektowanej do rozbudowy ulicy występują niżej wymienione znaki drogowe:

- D - 1 szt - 2
- A - 7 szt - 2
- T - 6c szt - 2

W/w znaki drogowe są w dobrym stanie technicznym i należy je pozostawić w dotychczasowych miejscach.

Projektuje się ustawić niżej wymienione znaki drogowe:

- D-18 szt - 2
- B-25 szt - 2
- B-27 szt - 2
- B-33 (30) szt - 2

Projektowane do ustawienia znaki drogowe powinny posiadać wymiary znaków „średnich”.

Miejsce ustawienia w/w znaków pokazano na planie sytuacyjnym w skali 1:500, znaki projektowane pokolorowane, istniejących znaków brak.

Ponadto planuje się wykonać oznakowanie poziome:

- P-18 m² - 34,93
- P-13 m² - 2,36
- P-4 m² - 21,60

- P-1c m² - 0,96
- P-3a m² - 35,60
- P-1b m² - 4,60
- P-20 m² - 1,13
- P-24 m² - 0,76

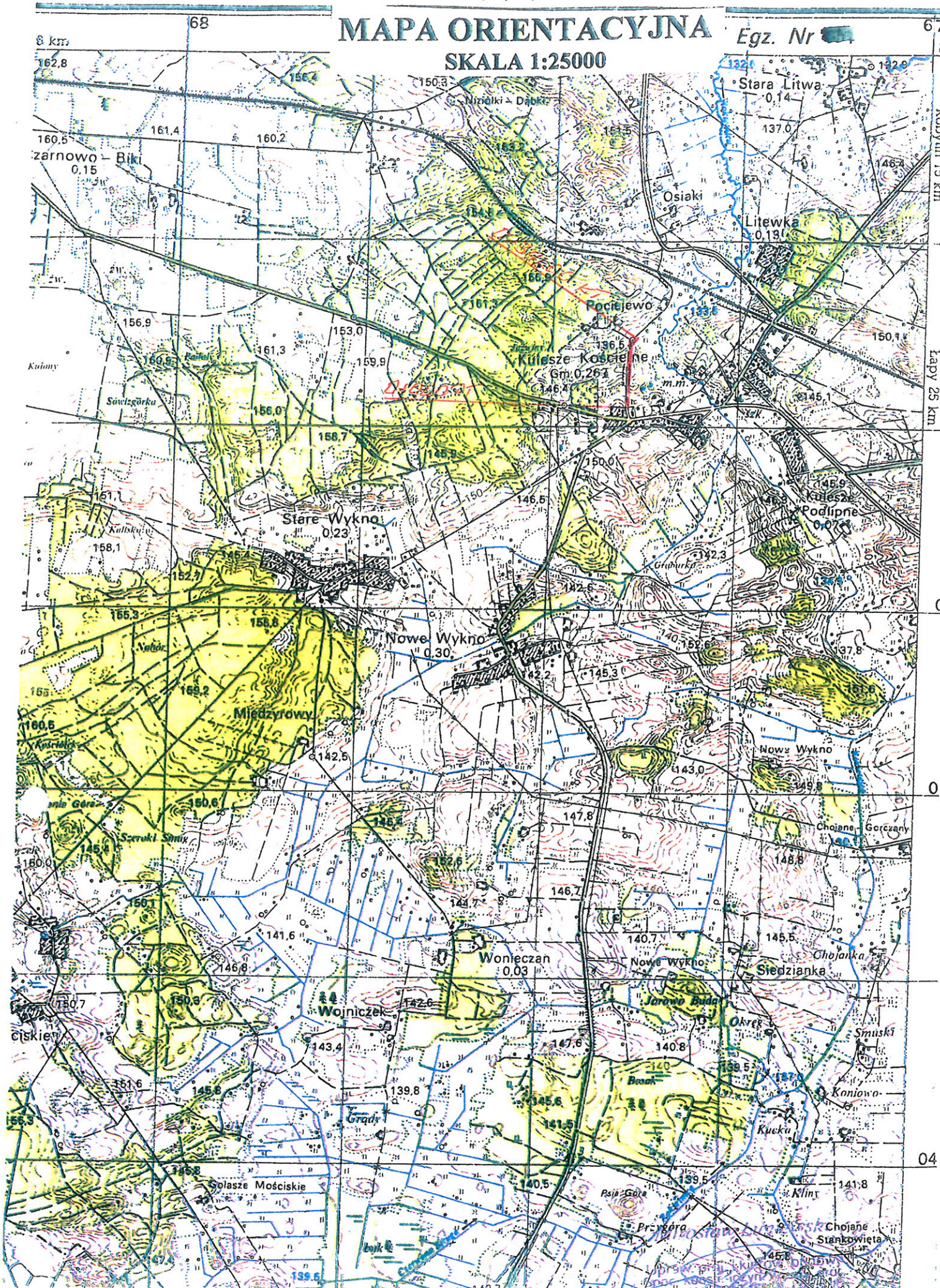
Planowany termin wprowadzenia stałej organizacji ruchu drogowego 31.10.2018 r.

Inwestor po wprowadzeniu oznakowania organizacji ruchu jest obowiązany powiadomić o tym fakcie zarządzającego ruchem drogowym oraz Komendę Powiatową Policji w Wysokiem Mazowieckiem.

MAPA ORIENTACYJNA

SKALA 1:25000

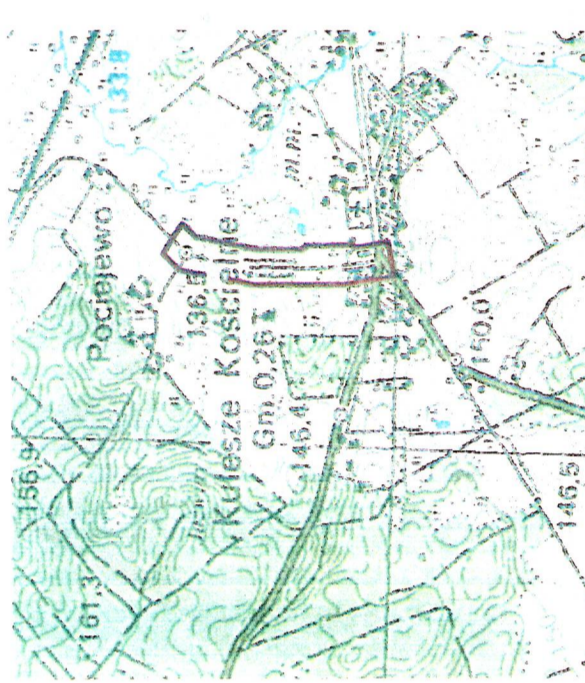
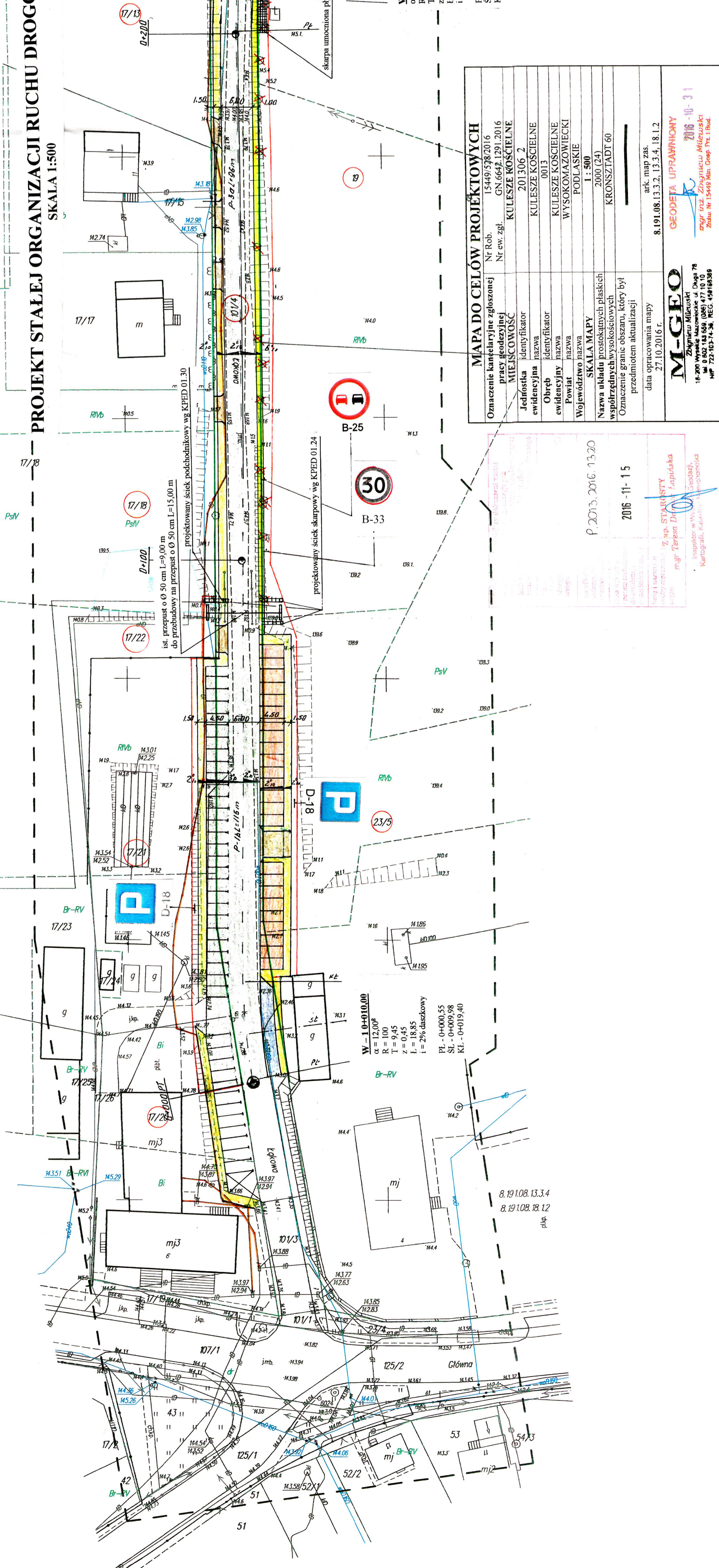
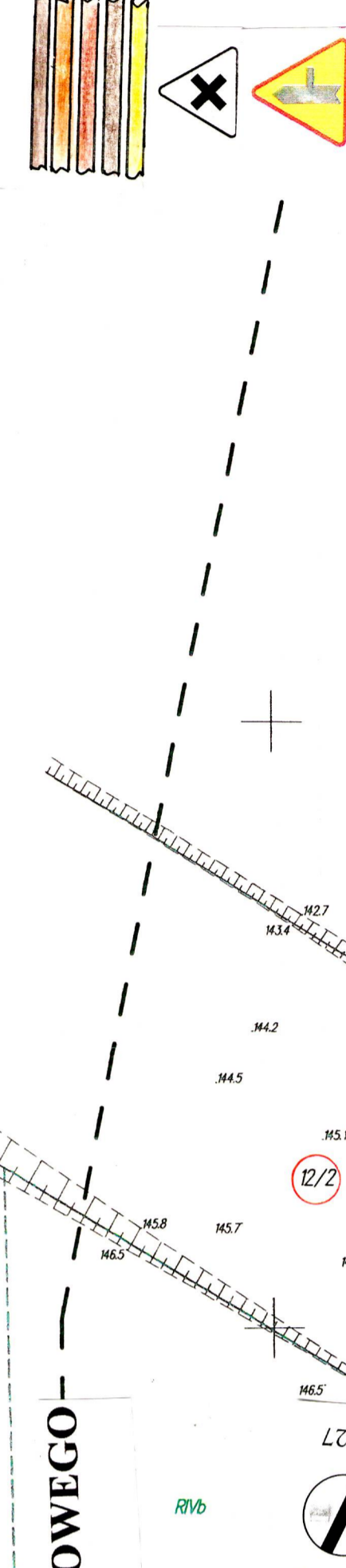
Egz. Nr XXXX



PROJEKT STALEJ ORGANIZACJI RUCHU DROGOWEGO

SKALA 1:500

- LEGENDA**
- projektowana nawierzchnia bitumiczna
 - projektowana nawierzchnia na chodnikach z kostki brukowej betonowej
 - proj. nawierzchnia z kostki brukowej betonowej na parkingu
 - projektowana nawierzchnia bitumiczna na parkingu
 - projektowane pobocza gruntowe
 - istniejące znaki do pozostawienia - szare
 - projektowane znaki - pokolorowane



MAPA DO CELÓW PROJEKTOWYCH	
Oznaczenie kancelaryjne zgłoszonej pracy geodezyjnej	Nr. Rob. 15449/248/2016
Miejscowość	GN.6642.1291.2016
Jednostka ewidencyjna	Nr. ew. zgf. KULESZE KOŚCIELNE
Obwód ewidencyjny	201306 2
Powiat	KULESZE KOŚCIELNE
Województwo	0013
SKALA MAPY	KULESZE KOŚCIELNE
Nazwa układu prostokątnych płaskich współrzędnych wysokościowych	0013
Oznaczenie granic obszaru, który był przedmiotem aktualizacji	KULESZE KOŚCIELNE
data opracowania mapy	WYSOKOMAZOWIECKI
	PODLASKIE
	SKALA MAPY
	1:500
	2000 (24)
	KRONSZTADT 60
	8.191.08.13.3.2, 13.3.4, 18.1.2
	27.10.2016 r.
	ark. map zas.
	8.191.08.13.3.2, 13.3.4, 18.1.2
	27.10.2016 r.
	ark. map zas.

P. 2013. 2016. 13.20
 2016 - 11 - 15

mgr inż. **STAROSTY**
 mgr inż. **Terpacz Drog**
 mgr inż. **Łapinska**
 mgr inż. **Wawrzyniak**
 mgr inż. **Kawka**
 mgr inż. **Wawrzyniak**
 mgr inż. **Wawrzyniak**

M-GEO
 Zbiornik Młocznik 7A
 16-200 0-402 143 568 (086) 417 10 10
 NIP: 722-163-74-36, REG. 459160369

GEODETA UPRAWNIONY
 2016 - 10 - 31
 mgr inż. **Zygmunt Młocznik**
 Zdanie Nr. 15449 Min. Geop. Trz. 1 Bud.