

II część

Rejon II

**obejmujący drogi na terenie
miejscowości:**

**Grodzkie Szczepanowięta,
Nowe Grodzkie, Wnory –
Wypychy, Kulesze – Litewka,
Stara Litwa, Stare Grodzkie,
Stare Niziołki, Niziołki Dobki**

Załącznik graficzny

Mapa 2

12,1 km



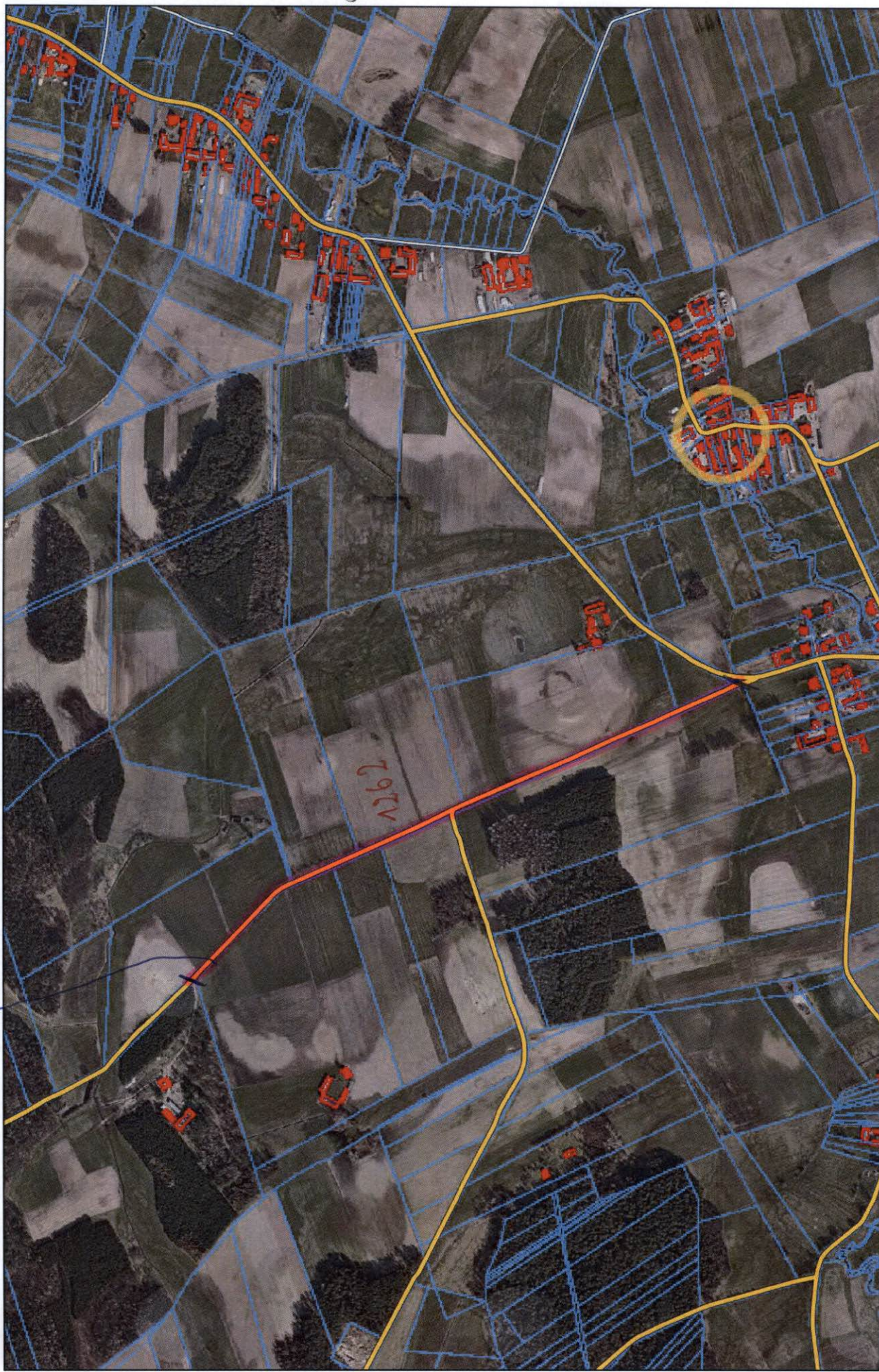
1262

Kobusz M. Gwath

Kulesze Kościelne - System Informacji Przestrzennej

skala 1 : 10000

Rejon II

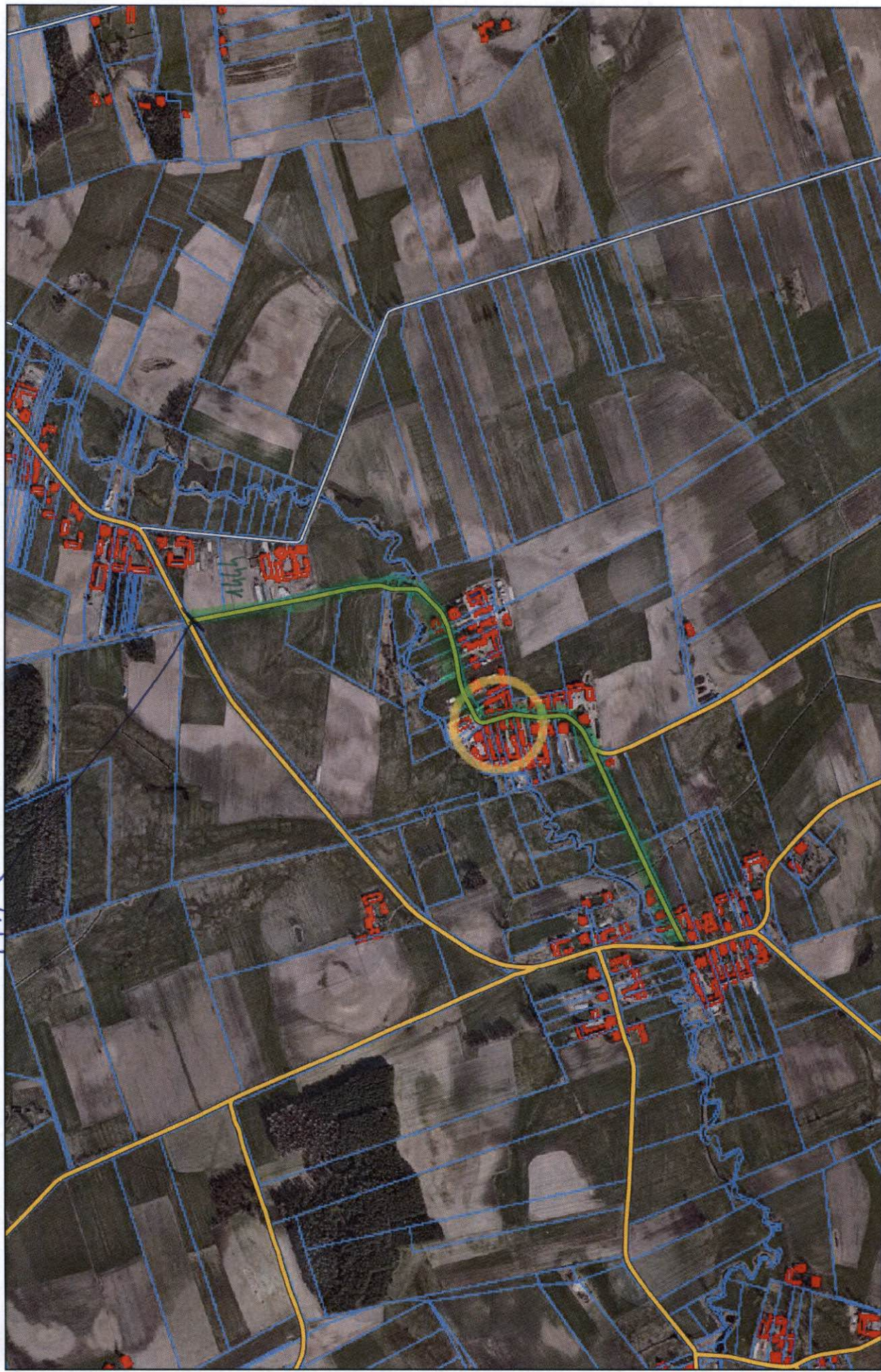




Wojciech Szupawski

Kulesze Kościelne - System Informacji Przestrzennej

skala 1 : 10000





Michał Dobek

Kulesze Kościelne - System Informacji Przestrzennej

skala 1 : 10000



AM 89

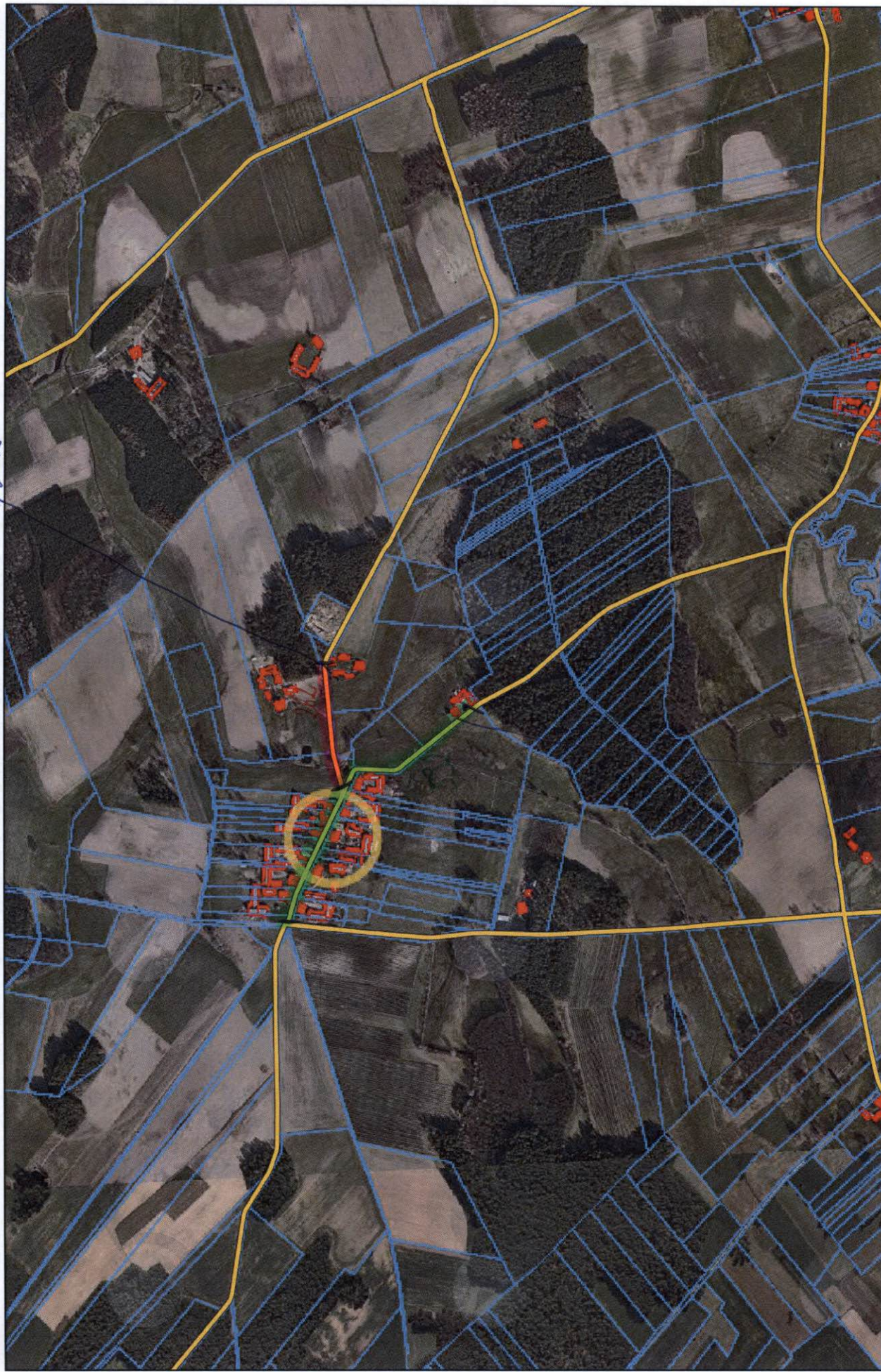


Stare Młotki

Kulesze Kościelne - System Informacji Przestrzennej

skala 1 : 10000

262



592



1178

Julian Litwisz + Kobiada Skowce Litwa

Kulese Kościelne - System Informacji Przestrzennej

skala 1 : 10000

1368



1178
1368

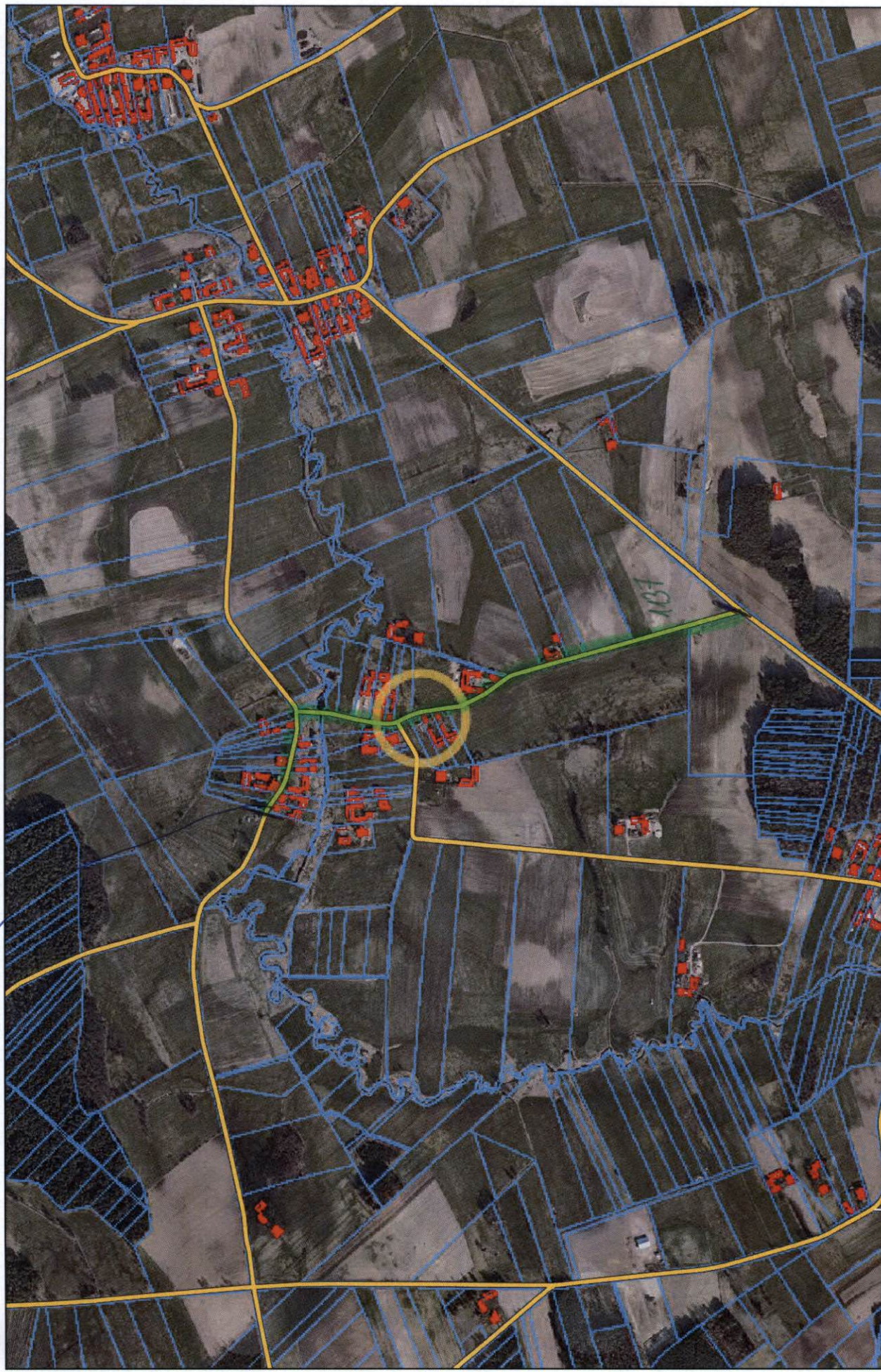


MB7

Stowa Licha

Kulesze Kościelne - System Informacji Przestrzennej

skala 1 : 10000





1335

Województwo Łódzkie

Kulesze Kościelne - System Informacji Przestrzennej

skala 1 : 10000

246

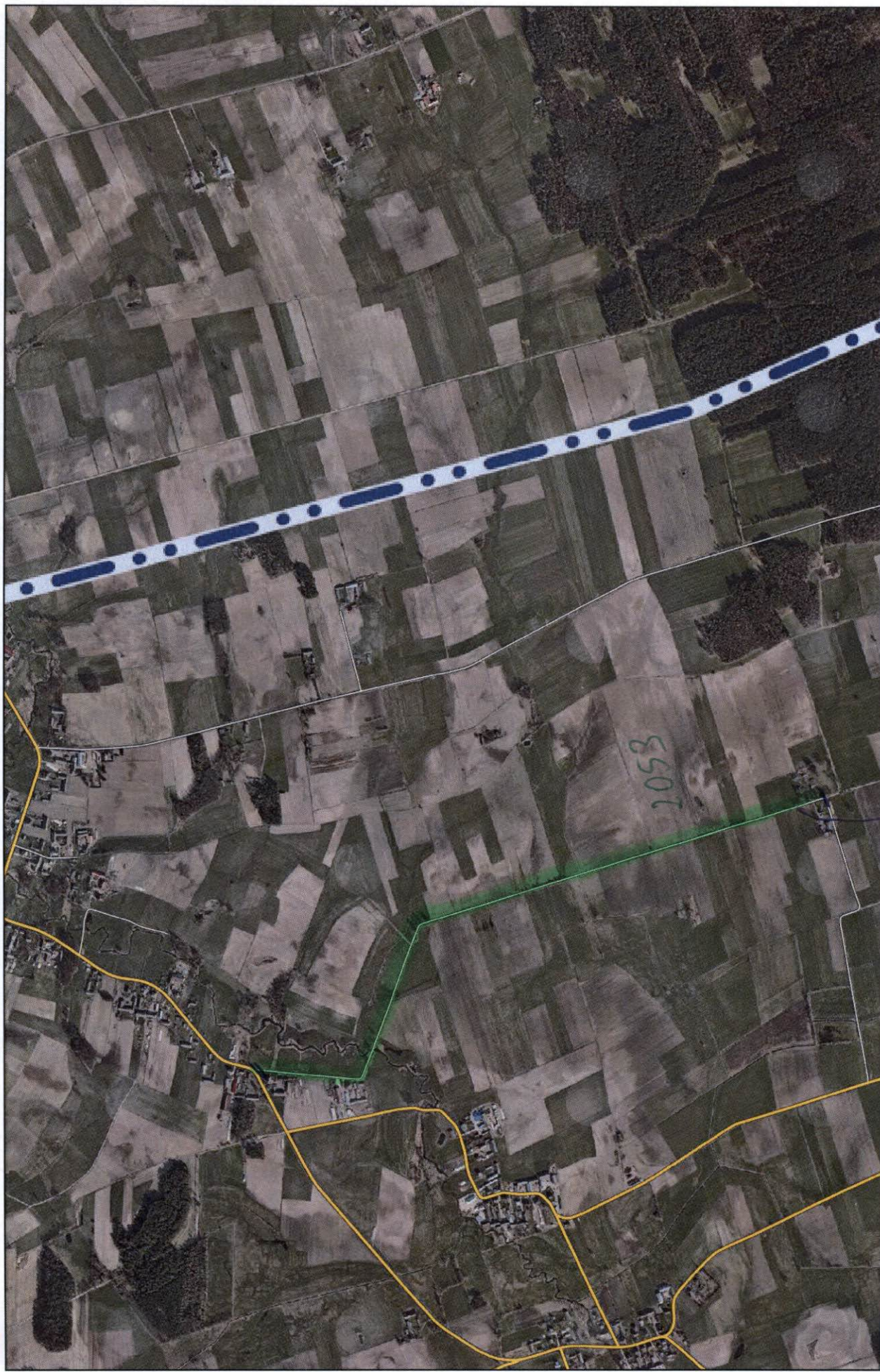




State Geodesy and Cartography Service

Kulesze Kościelne - System Informacji Przestrzennej

skala 1 : 15000



Niniejszy wydruk nie stanowi dokumentu w rozumieniu przepisów prawa
wydrukowano w serwisie kuleszekoscielne.e-mapa.net dnia 2018-11-26 14:50:31

2053