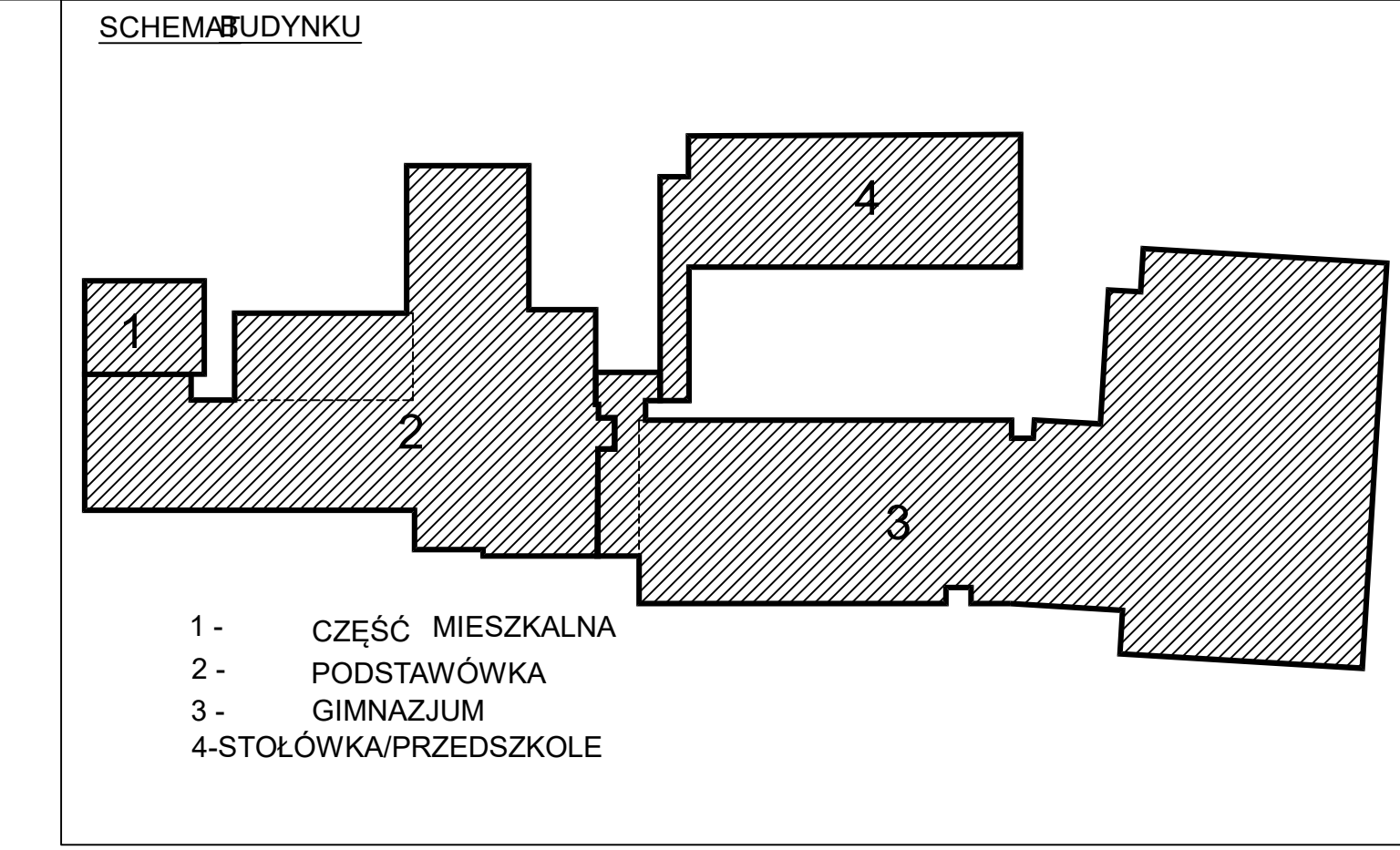
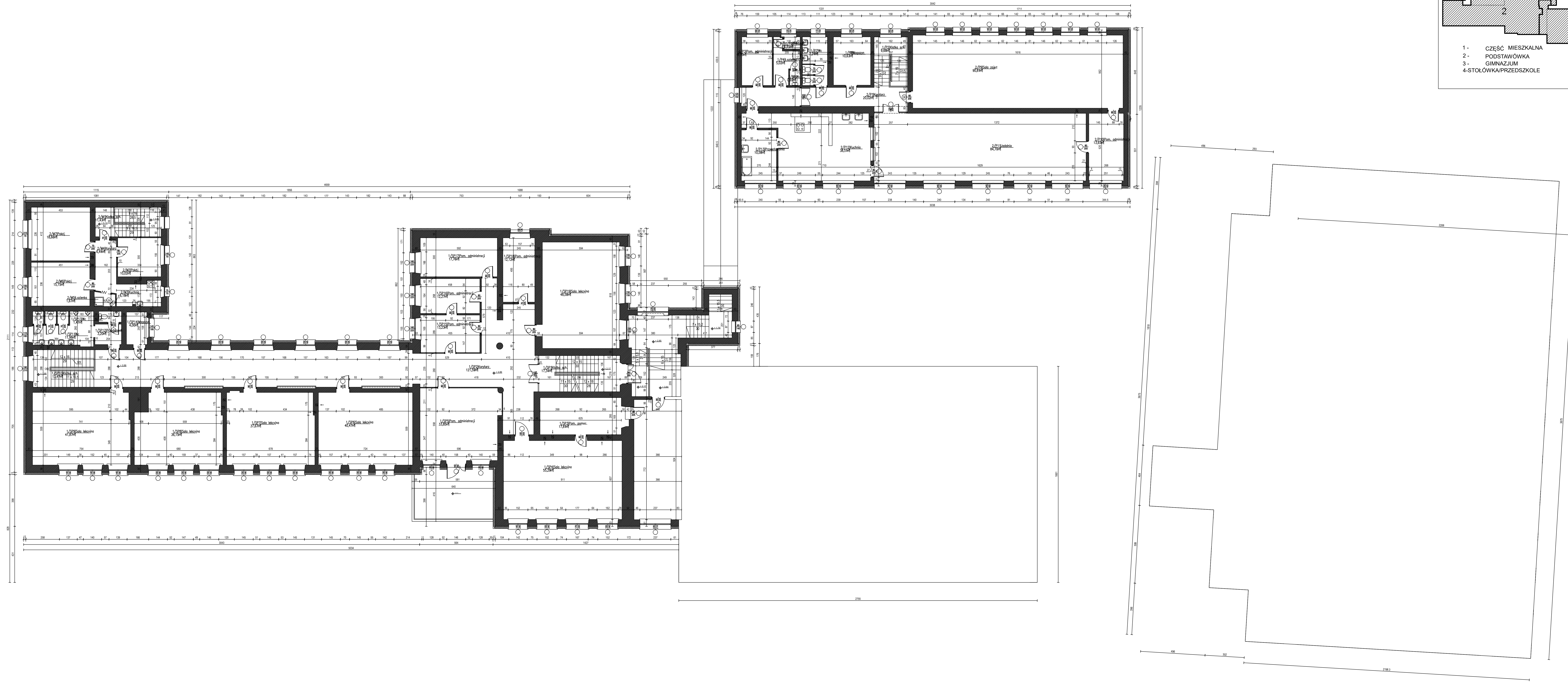


RZUT I PIĘTRA skala 1:100



szkic	nr	nazwa pomieszczenia	powierzchnia [m ²]
część mieszkalna	2M1	Klatka schodowa	11,43
	2M2	Pokój	10,02
	2M3	Kuchnia	6,18
	2M4	Korytarz	6,44
	2M5	Lazienka	1,68
	2M6	Pokój	15,15
	2M7	Pokój	18,66
klatki podłazowe	1LSP1	Klatka schodowa	17,34
	1LSP2	Korytarz	17,81
	1LSP3	Pom. pomocnicze	39,29
	1LSP4	Sala lekcyjna	39,89
	1LSP5	Pom. administracyjny	40,47
	1LSP6	Sala lekcyjna	37,87
	1LSP7	Sala lekcyjna	36,13
	1LSP8	Sala lekcyjna	41,87
	1LSP9	Sala lekcyjna	10,89
	1LSP10	Klatka schodowa	1,30
	1LSP11	WC	1,47
	1LSP12	Przedpokój	1,47
	1LSP13	WC	0,00
	1LSP14	Magazyn	13,23
	1LSP15	Pom. administracyjny	12,27
	1LSP16	Pom. administracyjny	19,78
	1LSP17	Pom. administracyjny	12,27
	1LSP18	Pom. administracyjny	12,27
	1LSP19	Sala lekcyjna	48,54
suma pom. użytkowej			540,10
podszkole	1LPS	Korytarz	20,02
	1LP2	Klatka schodowa	9,68
	1LP3	Pom. administracyjny	8,75
	1LP4	Lazienka	5,82
	1LP5	WC	0,92
	1LP6	Physio	1,51
	1LP7	WC	7,24
	1LP8	Magazyn	10,63
	1LP9	Sala zajęć	90,81
	1LP10	Pom. administracyjny	13,93
	1LP11	Jadalnia	84,70
	1LP12	Kuchnia	38,51
	1LP13	Przygotownia	10,58
suma pom. użytkowej			362,30



PHU Hydrobud
Stanisław Kuźmiński
ul. Wspólna 4
18-214 Klukowo
tel. 602-593-982

BRANŻA architektoniczna	STADIUM Projekt	SKALA budowlany	DATA 1:100 25.04.2016 r.	RYS.NR. 05
----------------------------	--------------------	--------------------	-----------------------------	---------------

INWESTOR: Gmina Kulesze Kościelne
ul. Główna 6, 18-208 Kulesze Kościelne

OBIEKT: Termomodernizacja
Zespołu Szkół w Kuleszach Kościelnych

ADRES: Kulesze Kościelne, ul. Główna 2
gm. Kulesze Kościelne, pow. wys-maz

TYTUŁ RYSUNKU: Termomodernizacja- I PIĘTRO

AUTOR:
Architektura, Konstrukcja

mgr inż. Stanisław Kuźmiński
ul. Wspólna 4, 18-214 Klukowo
Uprawnienia nr Łom 6/87

UAN 7342-2/92, UAN 7342-13/92