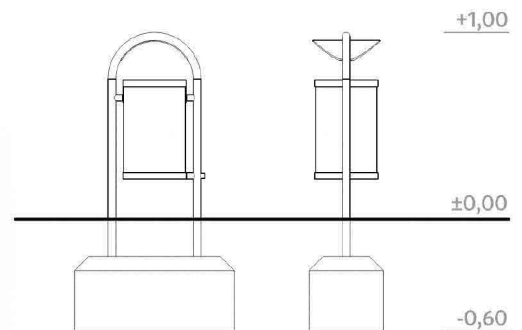




Widok urządzenia

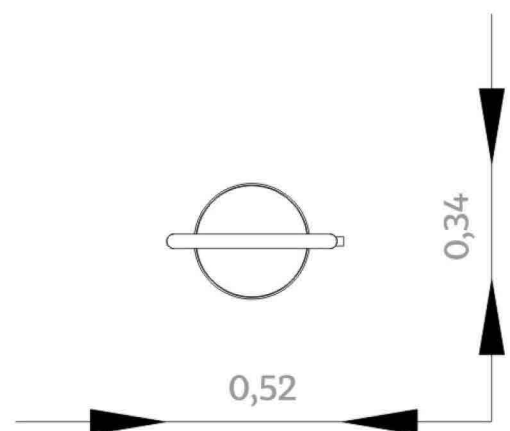


Dane techniczne

Szerokość:	0,34 m
Długość:	0,52 m
Wysokość:	~1,00 m
Głębokość fundamentowania:	-0,60 m

Urządzenie wykonane zgodnie z PN-EN 1176:1-2009
Wyposażenie placów zabaw. Ogólne wymagania
bezpieczeństwa i metody badań.

Rzut urządzenia wraz ze strefą funkcjonalną



Materiały

Daszek:	stal ocynkowana
Fundamenty:	beton klasy min. C12/15
Nogi:	rury stalowe ocynkowane
Obudowa:	dziurkowana blacha stalowa ocynkowana