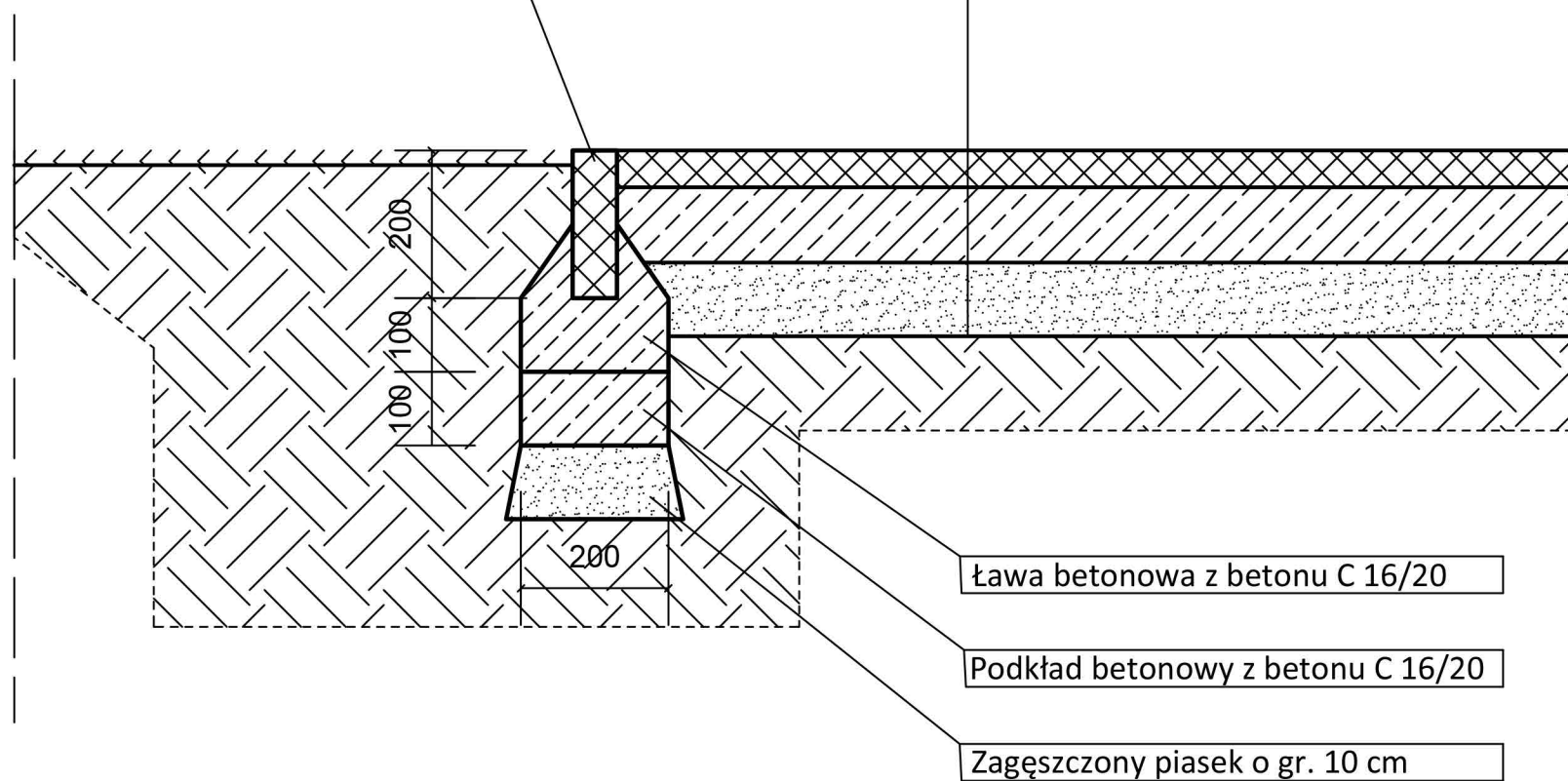


Płyty poliuretanowe typu puzle gr 3,0 cm
 Beton C 16 / 20 o gr. 10 cm ze zbroj. rozprosz.
 Zagęszczony piasek o gr. 10 cm
 Grunt rodzimy

Obrzeże poliuretanowe 100x20x6



OBIEKT: Projekt placu w centrum miejscowości Kulesze Kościelne na cele rekreacyjne

Rysunek: Przekrój przez nawierzchnię utwardzona z płyt EPDM o gr. 3,0 cm

	Data: 19.12.2016	Skala: 1:100
Wykonawca:	ED Projekt Emilia Decewicz ul. Wspólna 62; 18-200 Wysokie Mazowieckie	
Projektant:	mgr inż. arch. Zbigniew Kuć	Nr uprawnień: B1/223/85